



더함 회원 야유회 추진계획(안)

1 추진 배경 및 필요성

□ 추진 배경 및 목적

- 더함 회원들과의 소통 부족
 - 코로나 시국에서 지난 2년간 제대로 된 회원과의 만남이 이루어지지 않고 있음
- 회원들의 친목과 화합을 도모하고 활발한 조직문화 형성
- 회원들간의 커뮤니티 활성화

2 행사 일정(안)

- 참석인원 : 최소 20명 구성
- 행사일자 : 2023년 4월 23일 (일요일)
- 행사장소 : 당진시 버그내길
- 참여대상 : (사)경제문화공동체 더함 회원(가족 동반 가능)
- 예 산 : 130만 원

3 준비사항

- 개인 물품
- ※음료 및 다과 : 단체에서 준비함

4 | 향후 추진 일정 및 내용

□ 추진 일정

- 회원 방에 추진 배경 및 목적 알림
- 개인별로 참석인원 확인
- 관광 장소 선정
- 전세버스 예약
- 일정 확정

□ 일정 내용(2시간 이동)

1. 당진시 버그내길

시간	내용	비고
08:00~08:30	장소 집합	- 광주광역시청 주차장(인원 확인)
08:30~11:00	장소 이동	
11:00~11:30	버그내길 투어	- 솔피성지
11:30~11:45	장소 이동	
11:45~12:15	버그내길 투어	-합덕성당
12:15~13:00	점심식사	-합덕성당 근처 식당
13:00~13:13	장소 이동	
13:15~14:30	버그내길 투어	- 신리성지
14:30~17:00	광주 이동	
17:00~	해산	- 광주광역시청 주차장

5 | 행사 세부 예산(안)

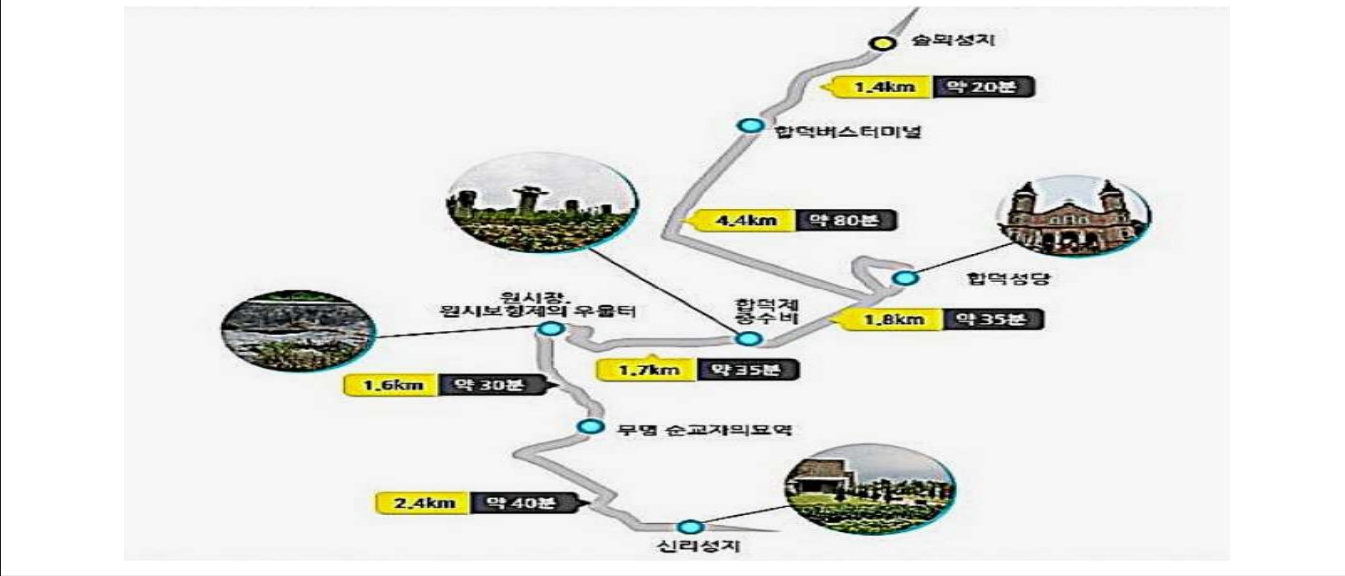
1. 당진시 천주교 성지 (버그내길)

행사 목	산출내역	금액	비고
전세버스 대절	35인승 1대 700,000원	700,000	
1식	15,000원 x 30명	450,000	
음료 및 다과	150,000원	150,000	
총계		1,300,000	

6 | 야유회 코스 안내

코스 1 당진 버그내길(약 1시간30분~2시간소요)

탐방시간 : ①솔피성지(김대건신부 유적지 - 솔피성지 소나무숲)(30분) - ②합덕성당(30분) - ③신리성지(산책길 도보 - 순교미술관)(30분)
(총13.3Km 중간 지점 버스로 이동)



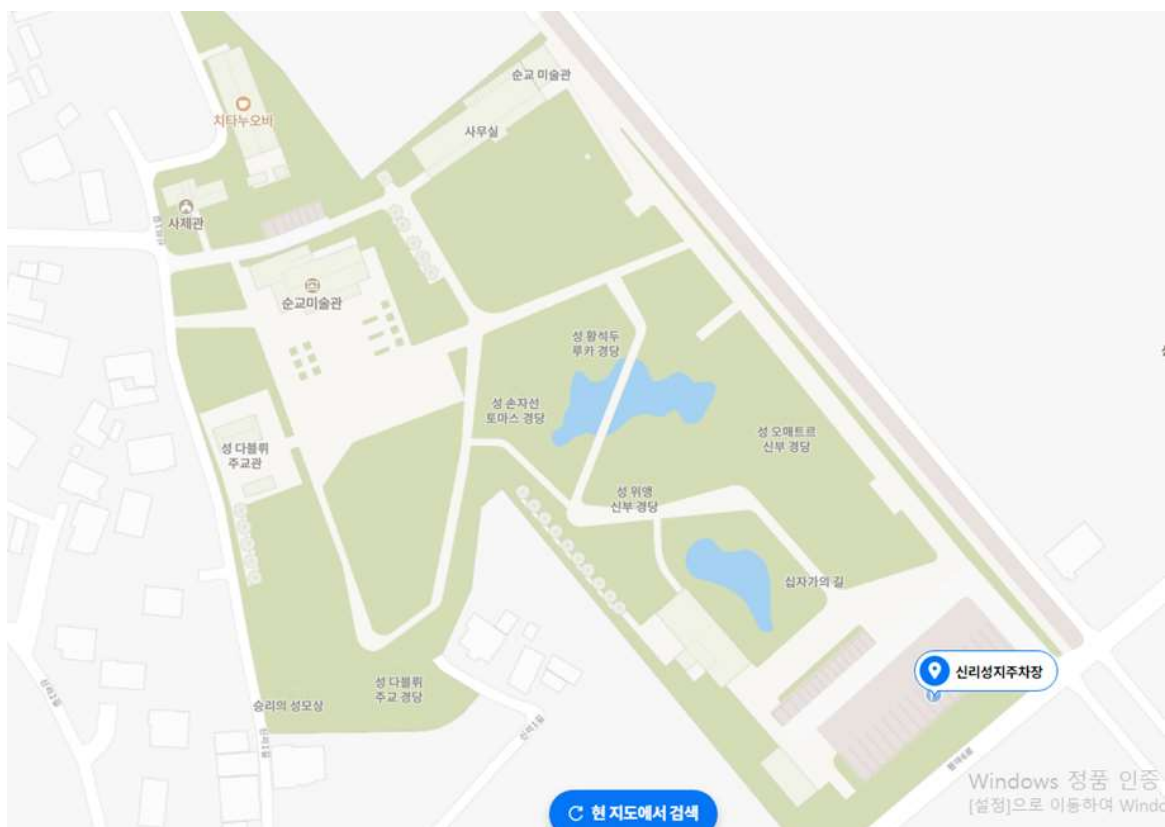
①솔피성지



② 합덕성당

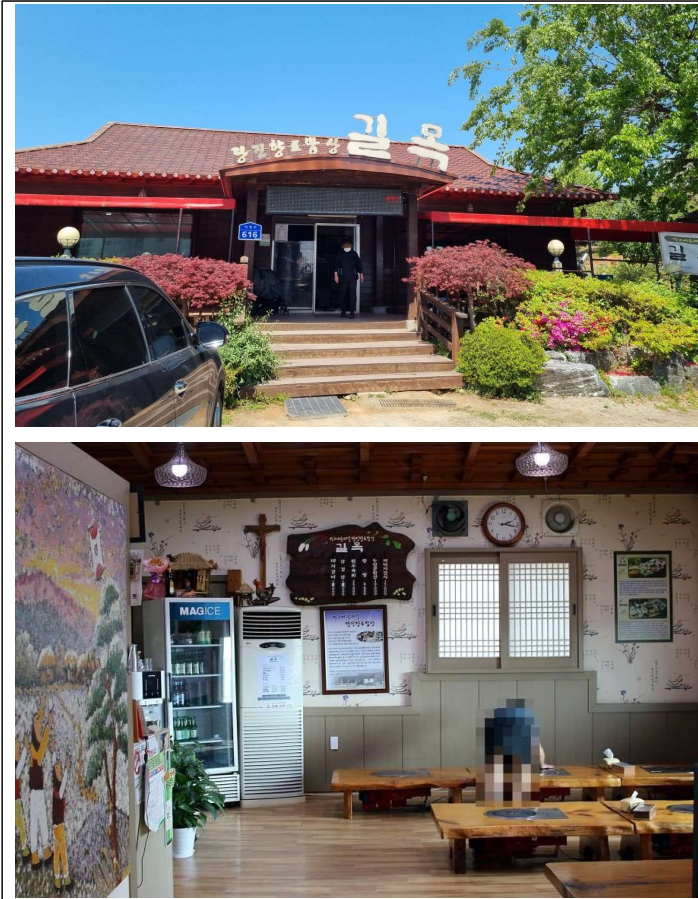


③ 신리성지



합덕성당 근처식당(솔피성지 - 신리성지 중간지점)

초원식당	주메뉴
	<p>추어탕 9,000원 미꾸라지튀김 10,000원 홍어찌개 2-3인 30,000원 민물새우탕 2-3인 35,000원</p>
미당면옥(평양냉면)	주메뉴
 	<p>순메밀 평양 물냉면 13,000원 순메밀 비빔냉면 13,000원 순메밀 들기름 냉면 13,000원 한우 맑은곰탕 14,000원</p>
길목	주메뉴



꺼떡지정식 15,000원(2인이상)
두렁콩밥상 12,000원
쌈밥 12,000원
된장찌개밥상 7,000원